

PIANO OPERATIVO

Arch. Giovanni Parlanti
Progettista

Plan. Emanuele Bechelli
Collaborazione al progetto

Dott.ssa Geol. Silvia Bartoletti
Studi geologici

Arch. Nicola Dreini
Responsabile del procedimento

Dott. Salvatore Carmitana
Garante della Comunicazione

Claudia Manzi
Sindaco



Tav. **PEBA**
Programma di Abbattimento delle
Barriere Architettoniche

Scala 1:2.000

Adottato con Del. C.C. n. 15 del 25/03/2019
Approvato con Del. C.C. n. del

Luglio 2021

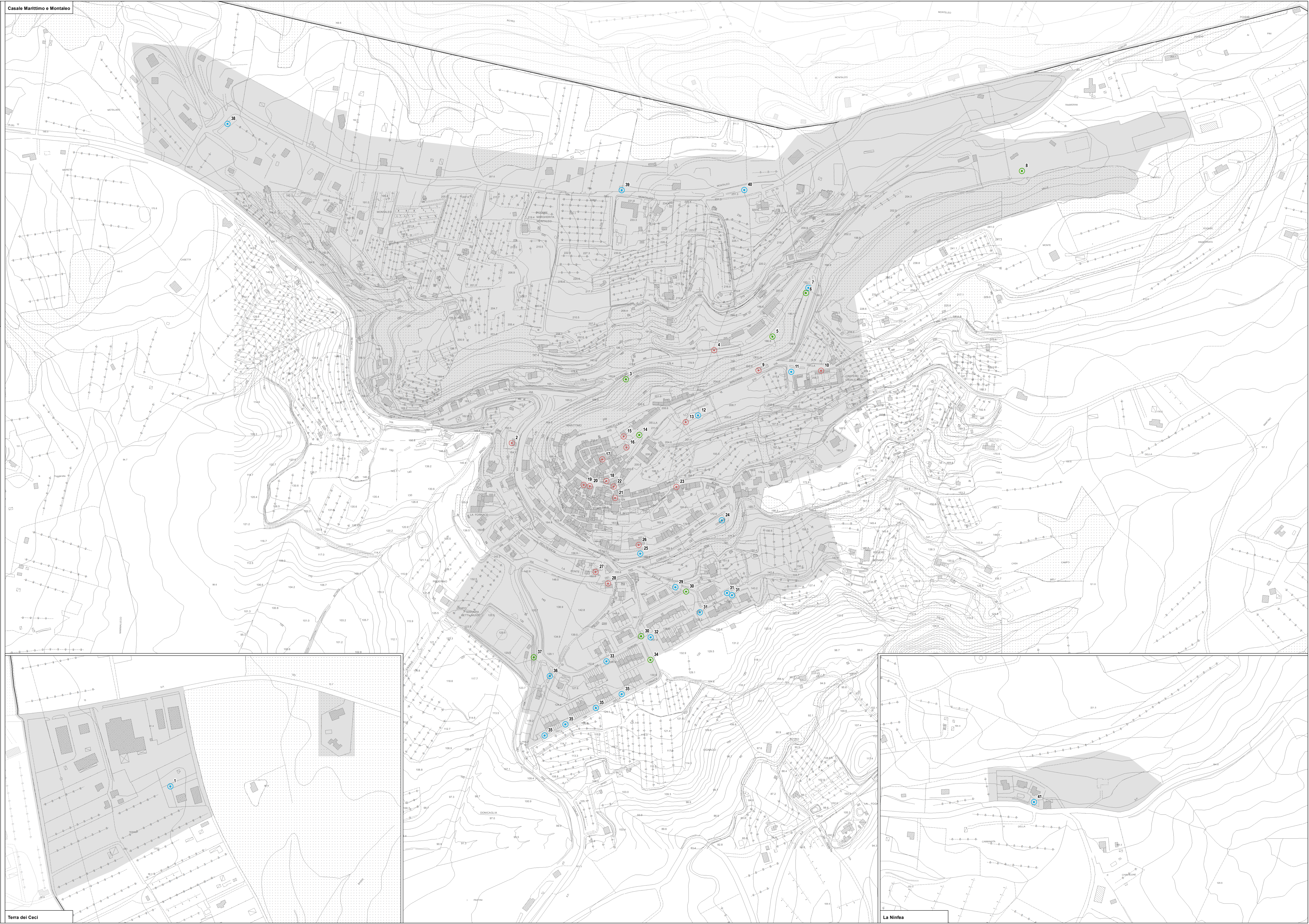
Legenda

Confini Comunali

Località

PEBA - Programma di Abbattimento delle Barriere Architettoniche

- n. Edificio pubblico o di interesse pubblico
- n. Verde pubblico - impianto sportivo
- n. Parcheggio pubblico



Terra dei Ceci

La Ninfa